



LANCER®
Durbanis 2008

durbanis

WWW.DURBANIS.COM

Lancer

ES - Banco de hormigón UHPC coloreado en masa, decapado e hidrofugado.

Lancer cuadrado: 45 x 45 x 44, 45kg.

Lancer triangular: 45 x 55 x 44, 50kg.

Lancer twist: 60 x 45 x 44, 50kg.

Lancer respaldo: 45 x 55 x 75, 70kg.

UHPC con varias resistencias según las necesidades de la pieza. Con un contenido mínimo de cemento de 700 kg / m³. Resistencia a la compresión 90-150 MPA. Resistencia a flexión 16-35 MPA. Cemento: cemento PORTLAND (BLIIB-LL52.5-R) y cemento GRIFFI (BLIIB-LL52.5-R). Fibra: fibra de vidrio AR, o fibras de metal en varios formatos dependiendo de la pieza. Áridos: agregados silíceos menores de 1 mm. Con garantías y certificación CEE. Agua: agua potable, que no contiene impurezas, limo o componentes orgánicos suspendidos que pueden afectar la calidad del concreto como concreto estructural. Armado: acero soldado con malla de acero corrugado B500 S (UNE3092) Acabado superficial: grabado ácido, dejando los áridos en la superficie e hidrofugado. Con acabado anit-graffiti. Colores disponibles según carta de colores.

Acabado opcional de pintura con sistema epoxi-poliuretano resistente a UV, acabado brillante.

Disponible en cualquier color RAL.

Instalación:

La instalación es simplemente apoyado sobre el suelo. Todos los modelos disponen de un bulones rosca-dos M12 en la base, para rosca varilla M12 en caso de precisar una fijación extra. Esta varilla se insertaría en un agujero previamente realizado en el pavimento y relleno con resina epoxi o cemento rapido. Varilla no incluida si no se especifica en la comanda. La manipulación se realiza mediante eslingas largas de poliester.

Mantenimiento:

No se precisa mantenimiento, el acabado hidrofugante / antigraffiti evita también que la suciedad se adhiera a la superficie. Para limpieza de la superficie utilizar agua caliente a presión.

Embalaje

Lancer cuadrado:

dos piezas por palet 120 x 80 x 75, 90kg.

Lancer triangular:

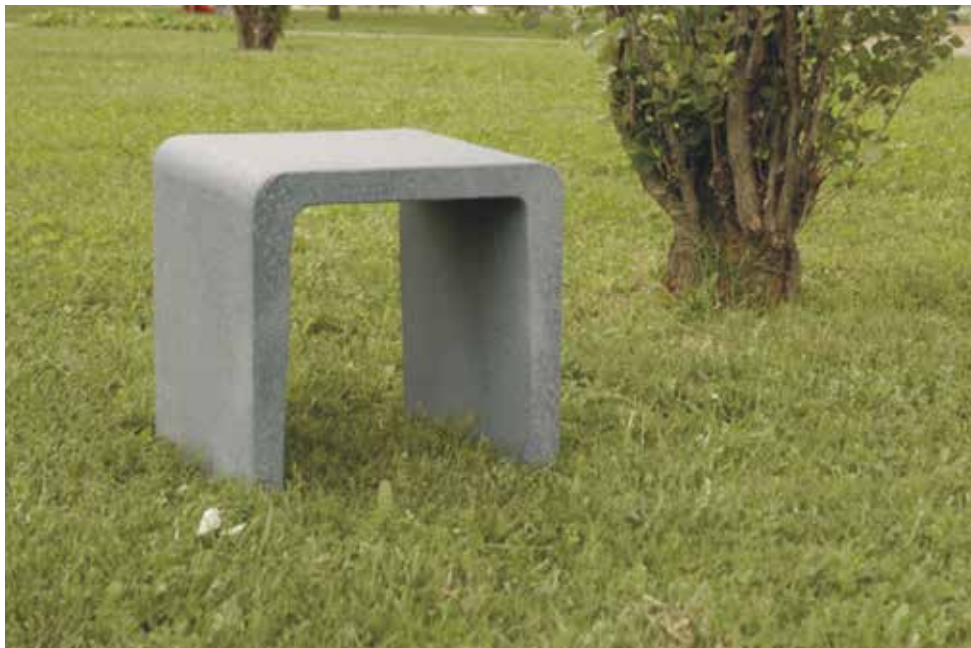
dos piezas por palet 120 x 80 x 75, 100kg.

Lancer twist:

dos piezas por palet 120 x 80 x 75, 100kg.

Lancer respaldo:

dos piezas por palet 120 x 80 x 75, 140kg.



Lancer

EN - UHPC concrete bench colored in mass, acid etched and waterproofed.

Lancer cuadrado: 45 x 45 x 44, 45kg.

Lancer triangular: 45 x 55 x 44, 50kg.

Lancer twist: 60 x 45 x 44, 50kg.

Lancer respaldo: 45 x 55 x 75, 70kg.

UHPC with various resistances depending on the needs of the piece. With a minimum cement content of 700kg/m³. Compressive strength 90-150 MPA. Flexion strength 16-35 MPA. Cement: PORTLAND (BLIIB-LL52.5-R) cement and GRIFFI (BLIIB-LL52.5-R). Fiber: AR glass fiber, or metal fibers in various formats depending of the piece. Aggregates: siliceous aggregates minor than 1mm. With warranties and EEC certificates and ISO9001: 2000 SIMO. Water: Does not contain impurities, silt or suspended organic components that can affect the quality of concrete such as structural concrete. Armed: steel welded with corrugated steel mesh B500 S. (UNE3092) Surface finish: acid etching, leaving the aggregates on the surface and waterproofed. With anit-graffiti finish. Colors available according to color chart.

Optional paint finish with epoxy-polyurethane UV resistant system, glossy finish.

Available in any RAL color.

Installation:

The installation is surface mounted. The piece have an M12 threaded bolt in the base, for screwing M12 bar. This bar would be inserted in a hole previously made in the pavement and filled with epoxy resin or quick cement. Bar is included. Handling with long polyester slings.

Maintenance:

Maintenance is not required, the hydrophobic-anit-graffiti finish also prevents dirt adhering to the surface. To clean the surface, use high-pressure hot water.

Packaging

Lancer cuadrado:

Two pieces per pallet 120 x 80 x 75, 90kg.

Lancer triangular:

Two pieces per pallet 120 x 80 x 75, 100kg.

Lancer twist:

Two pieces per pallet 120 x 80 x 75, 100kg.

Lancer respaldo:

Two pieces per pallet 120 x 80 x 75, 140kg.



Lancer

FR - Tableau en béton BFUP coloré en masse, décapée et hydrofugée.

Lancer cuadrado: 45 x 45 x 44, 45kg.

Lancer triangular: 45 x 55 x 44, 50kg.

Lancer twist: 60 x 45 x 44, 50kg.

Lancer respaldo: 45 x 55 x 75, 70kg.

BFUP avec plusieurs résistances selon les besoins de la pièce. Avec une teneur minimale en ciment de 700 kg / m³. Résistance à la compression 90-150 MPA. Résistance à la flexion 16-35 MPA. Ciment: ciment PORTLAND (BLIIB-LL52.5-R) et ciment GRIFFI (BLIIB-LL52.5-R). Fibre: fibre de verre AR, ou fibres métalliques dans différents formats selon la pièce. Agrégats: agrégats siliceux de moins de 1 mm. Avec des garanties et la certification CEE. Eau: eau potable ne contenant pas d'impuretés, limon ou composants organiques en suspension ce qui peut affecter la qualité du béton comme béton structurel. Armé: maille ondulée en acier B500 S (UNE3092) Finition de surface: décapée, laissant les agrégats sur la surface et imperméabilisés. Avec finition anit-graffiti. Couleurs disponibles selon le nuancier.

Installation:

L'installation est simplement autostable. Boulons filetés M12 dans la base, pour visser barre M12 en cas de besoin d'une fixation supplémentaire. Cette ancrage serait insérée dans un trou précédemment fait et rempli de résine époxy ou de ciment rapide. La barre n'est pas incluse si elle n'est pas spécifiée dans la commande. La manipulation est effectuée avec de longs élingues en polyester.

Maintenance:

La maintenance n'est pas nécessaire, la finition hydrophobe et anti-graffiti empêche que la saleté s'adhérer à la surface. Pour nettoyer la surface, utilisez de l'eau chaud sous pression.

Emballage

Lancer cuadrado:

Deux pièces par palette 120 x 80 x 75, 90kg.

Lancer triangular:

Deux pièces par palette 120 x 80 x 75, 100kg.

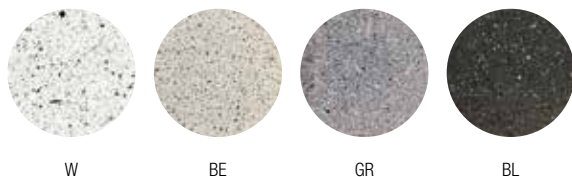
Lancer twist:

Deux pièces par palette 120 x 80 x 75, 100kg.

Lancer respaldo:

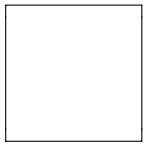
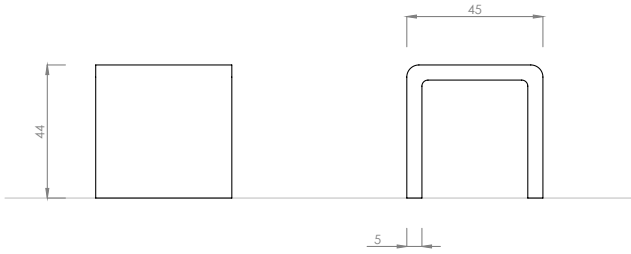
Deux pièces par palette 120 x 80 x 75, 140kg.

UHPC

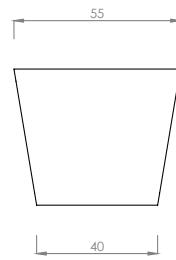
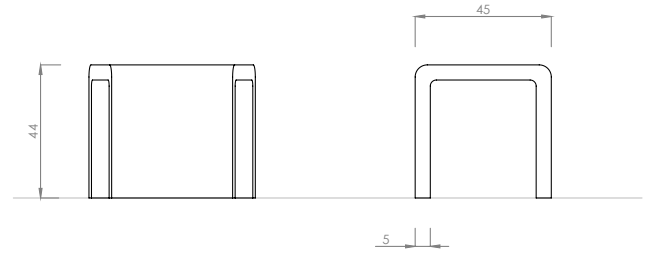


Lancer

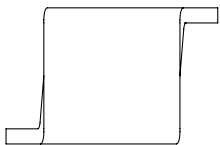
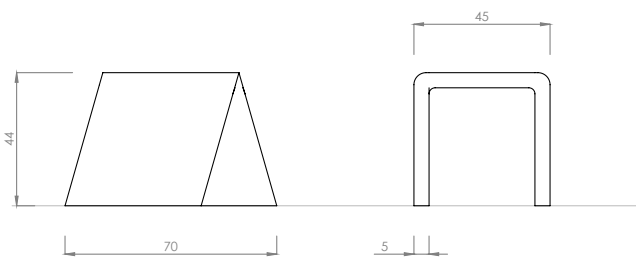
Lancer Cuadrado
45 kg



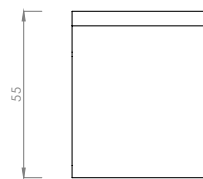
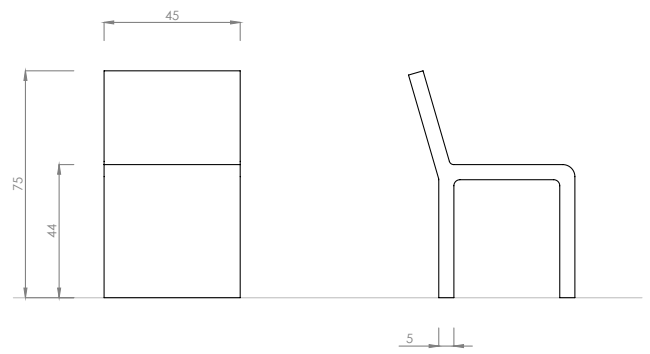
Lancer Triangular
50 kg



Lancer Twist
50 kg



Lancer Respaldo
70 kg



Lancer





durbanis

WWW.DURBANIS.COM