



LÀMINA®
Durbanis 2009-2016

durbanis

WWW.DURBANIS.COM

Làmina

ES - Banco y mesa de hormigón coloreado en masa, decapado e hidrofugado. Con diseño registrado.

Làmina 150: 150 x 50 x 45, 150kg.*

Làmina 240: 240 x 67 x 45, 500kg.

Làmina UHPC: 240 x 67 x 45, 350kg.*

Làmina Table: 240 x 90 x 75, 850kg.

Material:

Hormigón de alta calidad HA 30 B20 IIA, grabado al ácido e hidrofugado. Cemento: cemento PORTLAND (BLIIB-LL52.5-R) y cemento GRIFFI (BLIIB-LL52.5-R). Áridos: Agregados de mármol, granito, con granulometría seleccionada. Con garantías y certificados CEE e ISO9001: 2000 SIMO. Agua: agua potable, que no contiene impurezas, limo o componentes orgánicos suspendidos que pueden afectar la calidad del concreto como concreto estructural. Armado: acero soldado con malla de acero corrugado B500 S (UNE3092).

Acabado superficial: Grabado ácido, dejando los áridos en la superficie e hidrofugado. Con acabado anit-graffiti. Colores disponibles según carta de colores.

Acabado opcional de pintura con sistema epoxi-poliuretano resistente a UV, acabado brillante (sólo para piezas con peso inferior a 1.000kg). Disponible en cualquier color RAL.

Instalación:

La instalación es simplemente apoyado sobre el suelo. Todos los modelos disponen de bulones roscados M12 en la base, para roscar varilla M12 en caso de precisar una fijación extra. Esta varilla se inseraría en un agujero previamente realizado en el pavimento y rellenado con resina epoxi o cemento rapido. Varilla no incluida si no se especifica en la comanda. La manipulación se realiza mediante eslingas largas de poliester.

Mantenimiento:

No se precisa mantenimiento, el acabado hidrofugante / antigraffiti evita también que la suciedad se adhiera a la superficie. Para limpieza de la superficie utilizar agua caliente a presión.

Embalaje

Làmina 150: Sin palet 150 x 50 x 45, 150kg.

Làmina 240: Sin palet 240 x 67 x 45, 500kg.

Làmina UHPC: Sin palet 240 x 67 x 45, 350kg.

Làmina Table: Sin palet 240 x 90 x 75, 850kg.



Làmina

EN - Concrete bench and table colored in mass, acid etched and waterproofed. Registered and protected design.

Làmina 150: 150 x 50 x 45, 150kg.*

Làmina 240: 240 x 67 x 45, 500kg.

Làmina UHPC: 240 x 67 x 45, 350kg.*

Làmina Table: 240 x 90 x 75, 850kg.

Material:

High quality concrete HA 30 B20 IIA, acid etched and waterproofed. Cement: PORTLAND cement (BLI-IB-LL52.5-R) and GRIFFI cement (BLIIB-LL52.5-R).

Aggregates: Aggregates of marble, granite, with selected granulometry. With guarantees and certificates CEE and ISO9001: 2000 SIMO. Water: drinking water, which does not contain impurities, silt or suspended organic components that can affect the quality of concrete such as structural concrete. Armed: steel welded with corrugated steel mesh B500 S (UNE3092).

Surface finish: Acid etching, leaving the aggregates on the surface and waterproofed. With anti-graffiti finish. Colors available according to color chart.

Optional paint finish with epoxy-polyurethane UV resistant system, glossy finish (only for pieces weighing less than 1.000kg). Available in any RAL color.

Installation:

The installation is simply supported on the ground. All the models have M12 threaded bolts in the base, for screwing M12 bar in case of needing an extra fixation. This bar would be inserted in a hole previously made in the pavement and filled with epoxy resin or quick cement. Bar not included if it is not specified in the order. Handling with long polyester slings.

Maintenance:

Maintenance is not required, the hydrophobic-antigrffiti finish also prevents dirt adhering to the surface. To clean the surface, use high-pressure hot water.

Packaging

Làmina 150: Without pallet 150 x 50 x 45, 150kg.

Làmina 240: Without pallet 240 x 67 x 45, 500kg.

Làmina UHPC: Without pallet 240 x 67 x 45, 350kg.

Làmina Table: Without pallet 240 x 90 x 75, 850kg.



Làmina

FR - Banc et tableau en béton coloré en masse, decapé et imperméabilisé. Avec design enregistré.

Làmina 150: 150 x 50 x 45, 150kg.*

Làmina 240: 240 x 67 x 45, 500kg.

Làmina UHPC: 240 x 67 x 45, 350kg.*

Làmina Table: 240 x 90 x 75, 850kg.

Matériel:

Béton de haute qualité HA 30 B20 IIA, gravé à l'acide et imperméabilisé.

Ciment: ciment PORTLAND (BLIIB-LL52.5-R) et ciment GRIFFI (BLIIB-LL52.5-R).

Agrégats: Agrégats de marbre, granit, avec granulométrie sélectionnée. Avec des garanties et des certificats CEE et ISO9001: 2000 SIMO. Eau: eau potable qui ne contient pas d'impuretés, ou de composants organiques en suspension qui peuvent affecter la qualité du béton tel que le béton structural. Armé: acier soudé avec maille en acier B500 S (UNE3092)

Finition de surface:

Decapée, laissant les agrégats sur la surface et imperméabilisés. Avec finition anti-graffiti.

Couleurs disponibles selon le nuancier.

Finition de peinture en option avec système résistant aux UV l'époxy-polyuréthane, finition brillante (uniquement pour les pièces pesant moins de 1.000 kg). Disponible dans tout couleur RAL.

Installation:

L'installation est simplement autostable. Tous les modèles ont des boulons fileté M12 dans la base, pour visser barre M12 en cas de besoin d'une fixation supplémentaire. Cette ancrage serait insérée dans un trou précédemment fait et rempli de résine époxy ou de ciment rapide. La barre n'est pas incluse si elle n'est pas spécifiée dans la commande. La manipulation est effectuée avec de longs élingues en polyester.

Maintenance:

La maintenance n'est pas nécessaire, la finition hydrophobe et anti-graffiti empêche que la saleté s'adhérer à la surface. Pour nettoyer la surface, utilisez de l'eau chaud sous pression.

Emballage

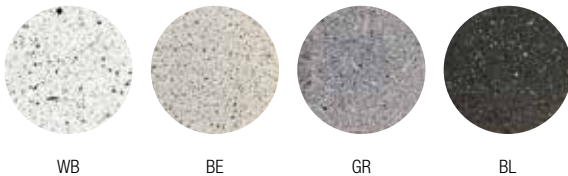
Làmina 150: Sans palette 150 x 50 x 45, 150kg.

Làmina 240: Sans palette 240 x 67 x 45, 500kg.

Làmina UHPC: Sans palette 240 x 67 x 45, 350kg.

Làmina Table: Sans palette 240 x 90 x 75, 850kg.

Standard



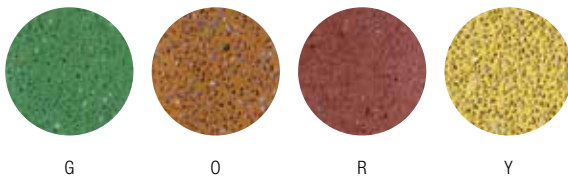
WB

BE

GR

BL

Color



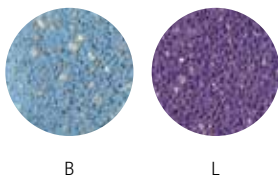
G

O

R

Y

Color +



B

L

Làmina

*UHPC Material:

UHPC con varias resistencias según las necesidades de la pieza. Con un contenido mínimo de cemento de 700 kg / m³. Resistencia a la compresión 90-150 MPA. Resistencia a flexión 16-35 MPA. Cemento: cemento PORTLAND (BLIIB-LL52.5-R) y cemento GRIFFI (BLIIB-LL52.5-R). Fibra: fibra de vidrio AR, o fibras de metal en varios formatos dependiendo de la pieza. Áridos: agregados silíceos menores de 1 mm. Con garantías y certificación CEE. Agua: agua potable, que no contiene impurezas, limo o componentes orgánicos suspendidos que pueden afectar la calidad del hormigón como hormigón estructural.

Armado: acero soldado con malla de acero corrugado B500 S (UNE3092). Acabado superficial UHPC: Grabado ácido, dejando los áridos en la superficie e hidrofugado. Con acabado anit-graffiti. Colores disponibles según carta de colores.

Acabado superficial: Grabado ácido, dejando los áridos en la superficie e hidrofugado. Con acabado anit-graffiti. Colores disponibles según carta de colores.

Mantenimiento:

No se precisa mantenimiento, el acabado hidrofugante / antigrffiti evita también que la suciedad se adhiera a la superficie. Para limpiar de la superficie utilizar agua caliente a presión.

*UHPC Material:

UHPC with various resistances depending on the needs of the piece. With a minimum cement content of 700kg/m³. Compressive strength 90-150 MPA. Flexion strength 16-35 MPA. Cement: PORTLAND (BLIIB-LL52.5-R) cement and GRIFFI (BLIIBLL52.5-R). Fiber: AR glass fiber, or metal fibers in various formats depending of the piece. Aggregates: siliceous aggregates minor than 1mm. With warranties and EEC certificates and ISO9001: 2000 SIMO. Water: Does not contain impurities, or suspended organic components that can affect the quality of concrete such as structural concrete. Armed: steel welded with corrugated steel mesh B500 S (UNE3092). Surface finish: acid etching, leaving the aggregates on the surface and waterproofed. With anit-graffiti finish. Colors available according to color chart.

Surface finish: Acid etching, leaving the aggregates on the surface and waterproofed. With anit-graffiti finish. Colors available according to color chart.

Maintenance:

Maintenance is not required, the hydrophobic-antigrffiti finish also prevents dirt adhering to the surface. To clean the surface, use high-pressure hot water.

*BFUP Matériel:

BFUP avec plusieurs résistances selon les besoins de la pièce. Avec une teneur minimale en ciment de 700 kg / m³. Résistance à la compression 90-150 MPA. Résistance à la flexion 16-35 MPA. Ciment: ciment PORTLAND (BLIIB-LL52.5-R) et ciment GRIFFI (BLIIB-LL52.5-R).

Fibre: fibre de verre AR, ou fibres métalliques dans différents formats selon la pièce. Agrégats: agrégats siliceux de moins de 1 mm. Avec des garanties et la certification CEE. Eau: eau potable ne contenant pas d'impuretés, limon ou composants organiques en suspension ce qui peut affecter la qualité du béton comme béton structurel. Armé: maille ondulée en acier B500 S (UNE3092)

Finition de surface:

Decapée, laissant les agrégats sur la surface et imperméabilisés. Avec finition anti-graffiti. Couleurs disponibles selon le nuancier.

Maintenance:

La maintenance n'est pas nécessaire, la finition hydrophobe et anti-graffiti empêche que la saleté s'adhère à la surface. Pour nettoyer la surface, utilisez de l'eau chaud sous pression.

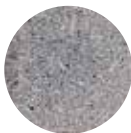
Standard



WB



BE



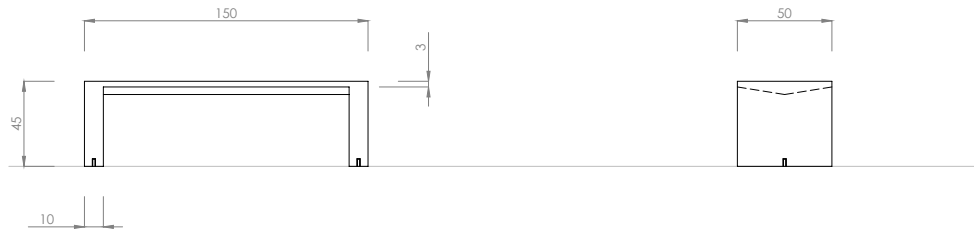
GR



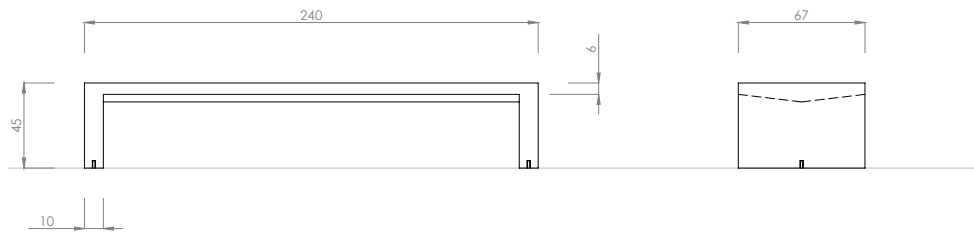
BL

Làmina

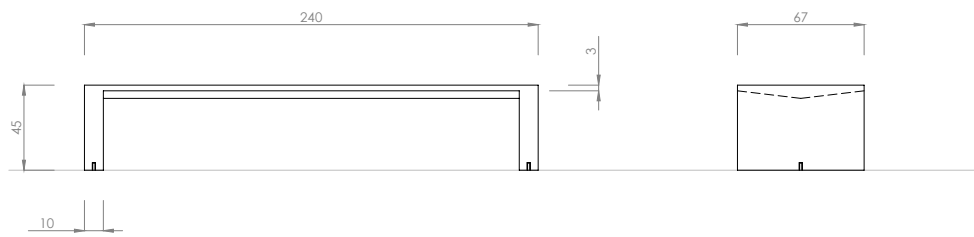
Làmina 150
1.100 kg.



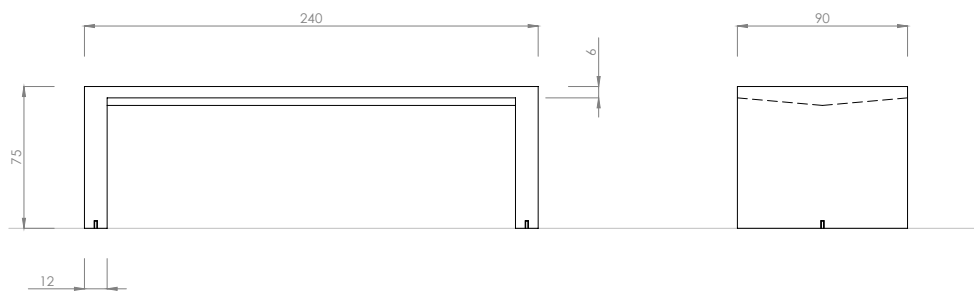
Làmina 240
500 kg.



Làmina UHPC
350 kg.



Làmina Table
850 kg.





durbanis

WWW.DURBANIS.COM